

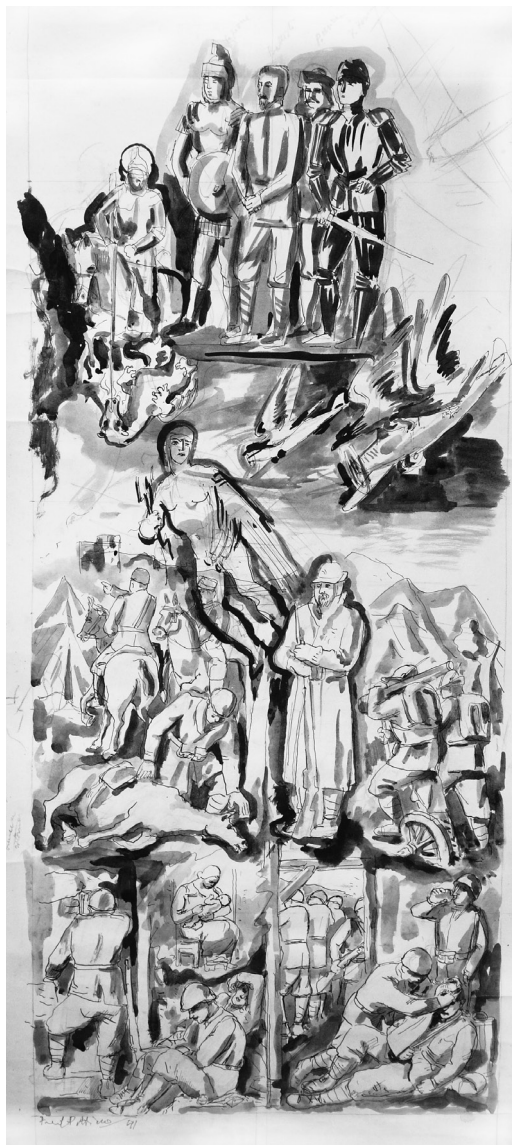
## GLI SCHIZZI PREPARATORI DI FRED PITTINO PER LA CHIESETTA DI BORGO AL PONTE

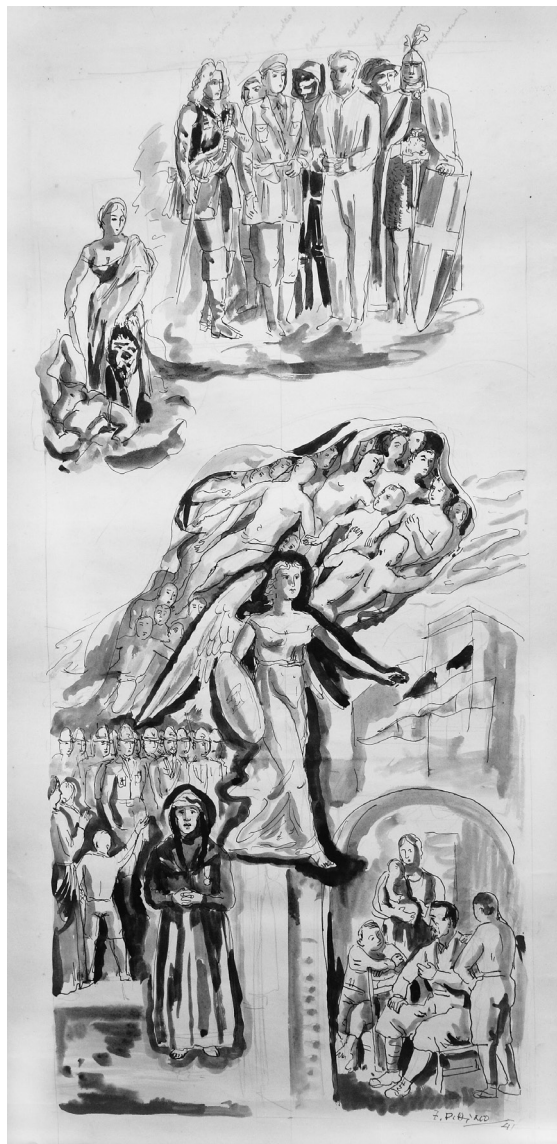
Gli schizzi che di seguito presentiamo sono stati forniti dall'Architetto Bernardino Pittino, figlio di Fred Pittino che li eseguì nel 1941. Gli schizzi preparatori agli affreschi avrebbero dovuto ornare la chiesetta di borgo al Ponte dedicata ai Caduti in guerra moggesi. Purtroppo l'opera non venne realizzata, in quanto la chiesetta subì gravi danni durante i bombardamenti del 1944 e venne successivamente demolita negli anni '60.



Chiesetta di Borgo al Ponte, 1926 (Archivio Parrocchiale di Moggi)

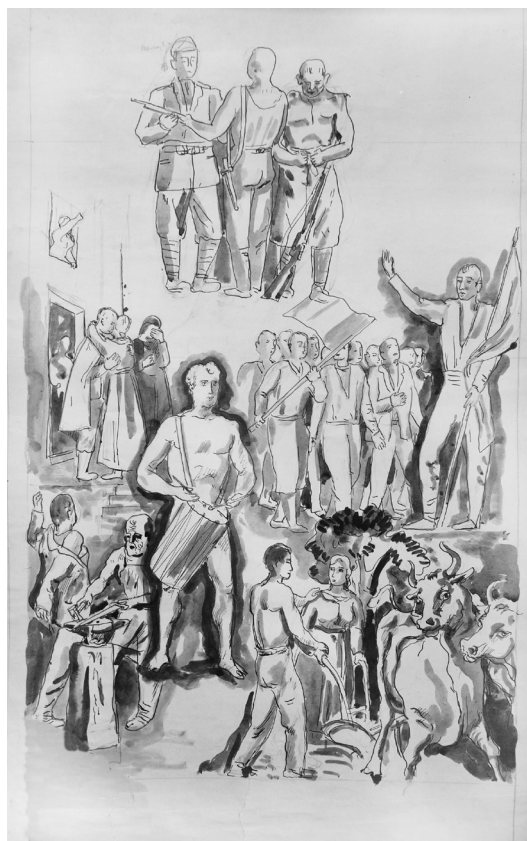


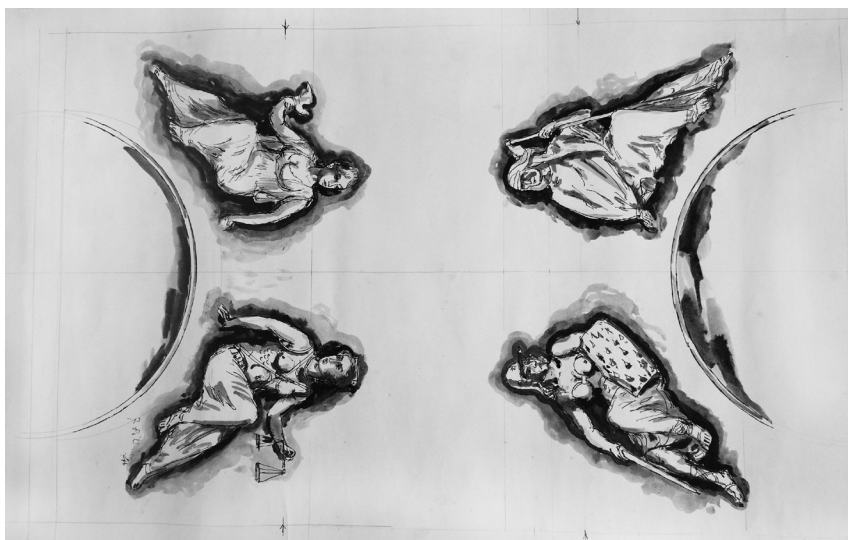




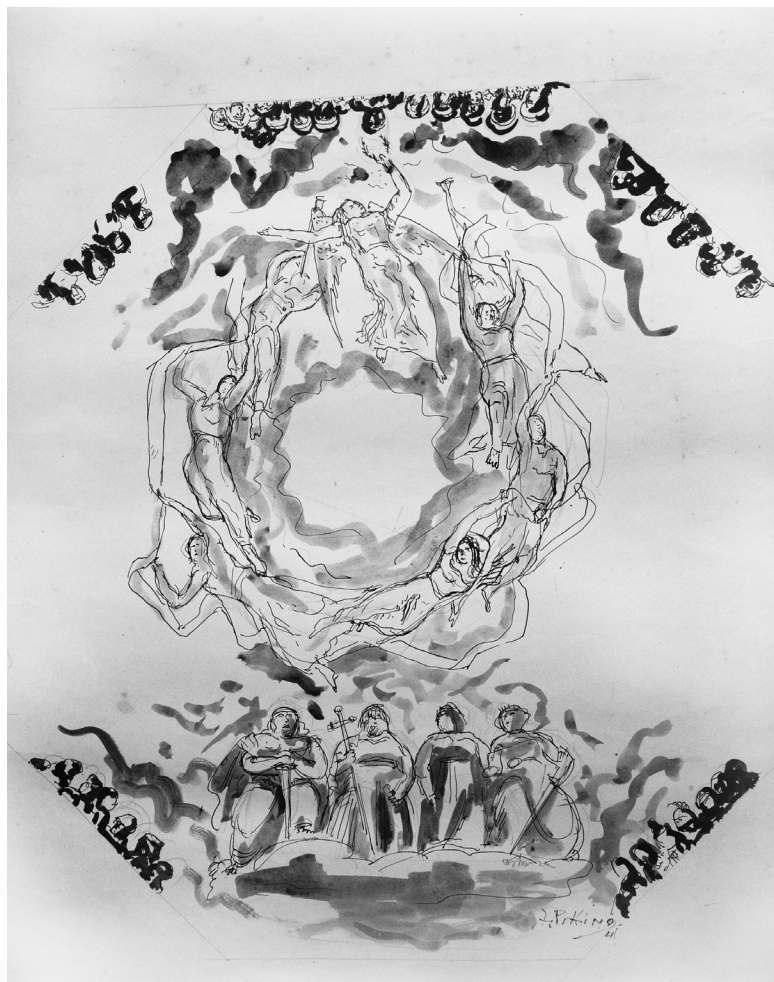












*Le foto degli schizzi sono di G. Di Bernardo.*